



Stručný návod

IV 2018

Thermo-control SK s.r.o.
Stará Vajnorská 37
Bratislava

www.thermo-control.sk
obchod@thermo-control.sk

Computime



www.salus-controls.cz

Salus Controls je členom Computime Group

Spoločnosť Salus Controls plc neustále pracuje na vývoji svých výrobků a výrazujeme si právo na zmenu špecifikácie, konstrukcie a materiálu výrobků uvedených v této brožúre bez předchodzího upozornění.



Úvod

Termostatická hlavica TRV komunikuje a je riadená pomocou bezdrôtového komunikačného protokolu ZigBee. Môže jednoducho nahradiť klasickú manuálnu termostatickú hlavu. Pre správnu funkciu hlavice TRV je nutné správne ju synchronizovať s bezdrôtovým termostatom pomocou koordinátora C010RF alebo internetovej brány UGE600 (všetky zariadenia sa predávajú samostatne). Hlavicu TRV možno spárovať s digitálnymi termostatmi radu iT600RF (napr. VS10RF / VS20RF / HTRS-RF (30) / HTRP-RF (50) / TS600). Hlavica TRV poskytuje tepelný komfort v celej miestnosti, nielen v oblasti radiátorov.

Zhoda výrobu

Tento produkt spĺňa základné požiadavky a ostatné príslušné ustanovenia smerníc 2014/53 / EU, 2014/30 / EU, 2011/65 / EU.
Úplné znenie vyhlásenia o zhode EÚ je k dispozícii na internetovej adrese: www.saluslegal.com.



Bezpečnostné informácie

Používajte v súlade s národnými predpismi a predpismi EÚ. Zariadenie používajte podľa určenia a udržiavte ho v suchu. Výrobok je určený iba pre interiérové použitie. Montáž musí byť vykonaná kvalifikovanou osobou v súlade s národnými predpismi a predpismi EÚ.

Obsah balenia



Všeobecné informácie

Hlavica TRV je modulačné zariadenie. To znamená, že ventil možno postupne zatvárať alebo otvárať v závislosti na aktuálnej izbovej teplote meranej termostatom a hodnote požadovanej teploty.

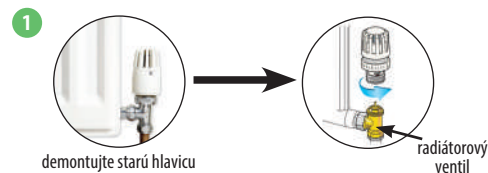


Poznámka: Jeden termostat môže ovládať až 6 hlavíc TRV.

Pre dosiahnutie čo najlepšieho výsledku spolupráce medzi termostatom a zdrojom tepla odporúčame použiť prijímač RX10RF, ktorý zapne zdroj tepla v závislosti od signálu-požiadavky na kúrenie odoslanej termostatom. Viac informácií o prijímači RX10RF nájdete v užívateľskej príručke.

Kontrola kompatibility s vykurovacím systémom

Hlavica TRV je kompatibilná s väčšinou termostatických ventilov dostupných na trhu, pred inštaláciou však skontrolujte, či je ventil vhodný pre použitie s hlavicom TRV.



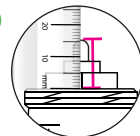
Poznámka: Ak sú všetky rozmery ventilov zhodné s rozmermi popísanými nižšie, potom bude hlavica TRV kompatibilná. Ak existujú rozdiely v rozmeroch, kontaktujte inštaláciu spoločnosť, aby ste našli alternatívny radiátorový ventil.

2



Odmerajte priemer závitov. Závit pre TRV10RFM musí mať priemer 30 mm a pre TRV28RFM 28 mm.

3



Zmerajte výšku čapu ventilu, keď je v otvorenej polohe. Pre výšku ventilu TRV10RFM by mala byť 13-15 mm, zatiaľ čo u TRV28RFM 10-11 mm.

Inštalácia hlavice TRV28RFM

Pre termostatické ventily MMA alebo Herz M28x1,5 sa uistite, že máte vloženú kovovú podložku, ako je znázornené na obrázku.

POZNÁMKA: Pre ventil Comap so závitom M28 nepotrebuje vkladat kovovú podložku.



Inštalácia hlavice TRV10RFM

Pre štandardný termostatický ventil so závitom M30x1,5 (napr. Oventrop, Honeywell, TA, Heimeier) vyzera inštalácia hlavice TRV10RFM ako je znázornené na obrázku.



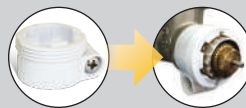
Inštalácia hlavice TRV na ventil Danfoss RA

Pri montáži hlavice TRV10RFM na ventil Danfoss RA (pozri obrázok) použite adaptér RA dodávaný s hlavicom. Pre inštaláciu hlavice TRV10RAM je nutné použiť imbusový kľúč.



MONTÁŽ HLAVICE TRV10RFM

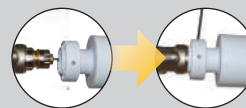
Vložte adaptér RA na ventil Danfoss RA.



Upevnite adaptér RA a nasadte naň hlavicu TRV10RFM.

MONTÁŽ HLAVICE TRV10RAM

Umiestnite hlavicu TRV na ventil.



Nasadte hlavicu na ventil a utiahnite iba 2 zo 4 skrutiek.

Nastavenie hlavice TRV



1 Odstráňte kryt batérie umiestnený na bočnej strane hlavice.



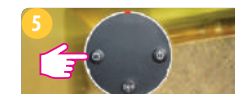
2 Vložte batérie podľa označenia a zatvorte kryt batérie.



3 LED dióda začne blikať na zeleno / červenou, informuje tak o verzii softvéru.



4 Keď LED dióda svieti trvalo na červenou, naskrutkujte hlavicu TRV na ventil.

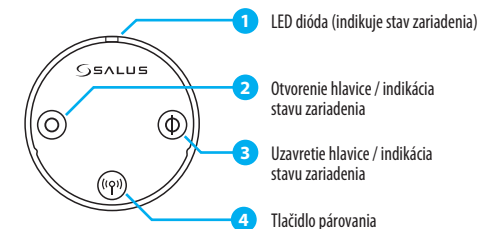


5 Stlačením ľubovoľného tlačidla zahájite proces adaptácie hlavice TRV s termostatickým ventilom. Proces trvá až 5 minút.



6 Keď LED dióda zhasne a hlavica TRV nevydáva žiadne zvuky, proces adaptácie je dokončený. Zariadenie je pripravené pre párovanie s termostatom.

Užívateľské rozhranie



Funkcie tlačidiel

Poznámka: Tlačidlá sa automaticky zablokujú po 5 minútach od posledného stlačenia.

| Urobiť toto... | Stlačte... |
|--|---|
| ... párovanie s termostatom | .. tlačidlo párovania (P) na 10 sekúnd. |
| ... zamknúť / odomknúť tlačidlá | .. tlačidlo párovania (P) a uzavretia (U) na 5 sekúnd. |
| ... manuálne otvorenie ventilu | ... tlačidlo otvorenia (O) na 5 sekúnd. |
| ... manuálne uzavretie ventilu | ... tlačidlo uzavretia (U) na 5 sekúnd. |
| ... vstup do automatického režimu | ... krátko tlačidlo párovania (P). |
| ... odstrániť hlavicu zo siete ZigBee | ... tlačidlo párovania (P) na 10 sekúnd. |
| ... obnoviť východzie továrne nastavenie | ... tlačidlo otvorenia (O) párovania (P) a uzavretia (U) na 5 sekúnd. |

Vyberte typ komunikačnej jednotky pre sieť ZigBee

Zvoľte jeden typ komunikačnej jednotky siete ZigBee a pripravte ho pre prácu so zariadeniami radu iT600:

- Online - systém je pripojený k internetu cez internetovú bránu UGE600 alebo
- Offline - s voľiteľnou možnosťou pripojenia systému na Internet

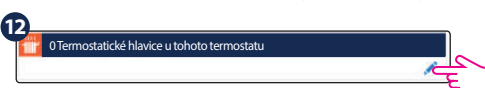
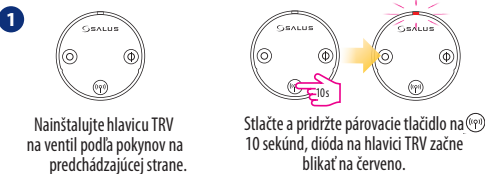
pomocou brány UGE600 alebo

- Offline - pomocou koordinátora C010RF - nie je možné pripojiť systém k internetu



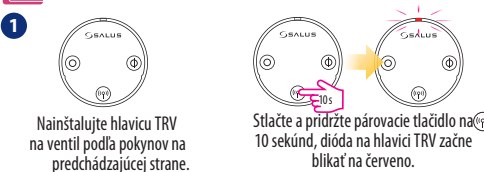
Párovanie termostatov s hlavickou TRV v režime online

UPOZORNENIE! K jednému termostatu možno pripárovať až 6 hlavíc TRV.

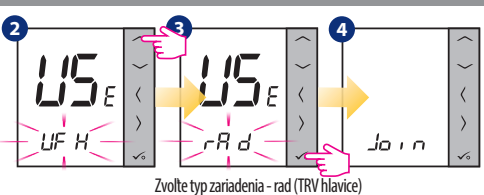


Párovanie termostatov s hlavickou TRV v režime offline

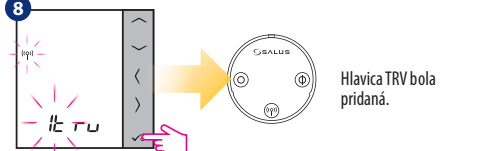
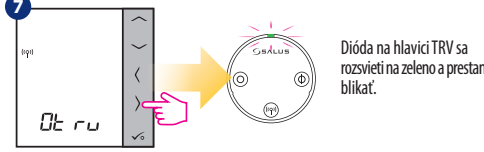
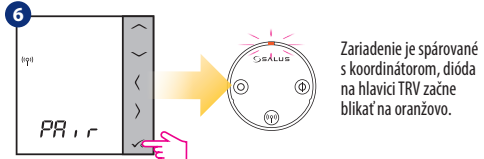
UPOZORNENIE! K jednému termostatu možno pripárovať až 6 hlavíc TRV.



Poznámka: Nasledujúci príklad ukazuje proces párovania s termostatom VS10 / 20...RF. Pre termostaty HTRS-RF (30) a HTRP-RF (50) je proces párovania rovnaký.



UPOZORNENIE! Nepoužívajte koordinátor C010RF súčasne s bránou UGE600.



Indikácia LED diódy

| Keď... | Stav hlavice TRV | LED dióda... | Ventil |
|---|--|--|---|
| ...vložíte batérie | hlavica TRV označuje verziu softvéru | ...striedavo blika na červenovo / zeleno označujúca verziu softvéru. Podrobnejší popis je uvedený v časti "Nastavenie hlavice TRV" na predchádzajúcej stránke. | |
| ... hlavica TRV sa adaptuje s ventilom | | ... blika na zeleno, potom na červenovo a potom prestane blikať, akonáhle bol proces adaptácie vykonaný. Ak LED dióda bude stále blikať červenovo, znamená to, že adaptčný proces zlyhal. | |
| ... hlavica TRV bola pridaná do siete | | ... blika oranžovo (bola pridaná do siete). Hlavica TRV by mala byť teraz spárovaná s termostatom. | zatvorený |
| ... hlavica TRV je pridaná do siete, ale nie je spárovaná s termostatom | režim Auto hlavica je otvorená v manuálnom režime hlavica je zatvorená v manuálnom režime | ... blika dvakrát na zeleno pri stlačení tlačidla otvárania alebo zatvárania ... blika raz na zeleno po krátkom stlačení tlačidla otvárania alebo zatvárania | zatvorený 100% otvorený zatvorený |
| ... hlavica TRV je v normálnom prevádzkovom režime | režim Auto hlavica je otvorená v manuálnom režime hlavica je zatvorená v manuálnom režime funkcia Otvorenie okna je aktívna | ... blika raz na zeleno po krátkom stlačení tlačidla otvárania alebo zatvárania ... blika dvakrát na zeleno po krátkom stlačení tlačidla otvárania alebo zatvárania ... blika 2 x na zeleno a 1 x na červenovo každých 10 sekúnd | zatvorený 100% otvorený zatvorený |
| ... hlavica TRV je spárovaná s termostatom | režim Auto | ... nesvieti | |
| ... TRV hlavica je odstránená zo siete | | ... raz blika na oranžovo (hlavica TRV je vynatá z pamäte koordinátora) a potom blika na červenovo | |
| ... identifikácia hlavice TRV je zapnutá | | ... blika zeleno po dobu maximálne 10 minút | |
| ... strata bezdrôtovej komunikácie s hlavickou TRV | režim Auto hlavica je otvorená v manuálnom režime hlavica je zatvorená v manuálnom režime | ... blika striedavo na zeleno a červenovo po krátkom stlačení tlačidla otvárania alebo zatvárania ... blika dvakrát zeleno po krátkom stlačení tlačidla otvárania alebo zatvárania ... blika dvakrát červenovo po krátkom stlačení tlačidla otvárania alebo zatvárania | 100% otvorený zatvorený |
| ... keď je vybitá batéria v hlavici | | ... blika trikrát červenovo každých 10 sekúnd (alebo menej často, ak sú batérie v hlavici TRV veľmi vybité). | 25% otvorený |
| ... pri montáži hlavice TRV došlo k chybe | | ... blika striedavo červená a zelená | |

Doplňkové funkcie:

Režim ochrany proti zamrznutiu

Keď je ventil manuálne uzavretý, hlavica TRV automaticky aktivuje režim ochrany proti zamrznutiu. Požadovaná teplota tohto režimu je nastavená na termostate. Táto funkcia sa aktivuje, keď izbová teplota klesne pod požadovanú teplotu na termostate. Hlavica TRV automaticky udržuje požadovanú teplotu, ak je komunikácia medzi hlavickou TRV a termostatom.

Funkcia Otvorenie okna

Hlavica TRV kontroluje rýchlosť poklesu teploty v miestnosti. Ak je pokles teploty rýchly, predpokladá sa, že v miestnosti bolo otvorené okno. Funkcia je aktívna, keď je hlavica TRV spárovaná s termostatom, je v automatickom režime a batérie nie sú vybité.

Ochrana proti zatahnutiu

Nenechávajte dlhší čas ventil uzavretý, pretože by mohlo dôjsť k jeho zatahnutiu. Hlavica TRV má ochrannú funkciu zatahnutiu. Začne sa automaticky otvárať raz za 14 dní, pokiaľ nie je zistený žiadny pohyb ventilu. Ochrana bude fungovať bez ohľadu na to, či je hlavica TRV v automatickom alebo manuálnom režime.

Manuálny režim

Ak chcete otvoriť alebo uzavrieť hlavicu TRV v manuálnom režime, postupujte podľa nižšie uvedeného postupu. Ak nižšie popísané kroky neprinášajú žiadne výsledky, znamená to, že pravdepodobne sú tlačidlá TRV uzamknuté a najprv ich treba odomknúť.



Poznámka: Pre opustenie manuálneho režimu a návrat do automatického režimu - stlačte raz tlačidlo párovania (anténa). Červená LED dióda raz blikne a tým signalizuje návrat do automatického režimu.

Technické informácie

| | |
|----------------------|---|
| Model | TRV10RFM / TRV28RFM / TRV10RAM |
| Typ | Bezdrôtová, termostatická hlavica TRV M30 x 1.5 / M28 x 1.5 |
| Signalizácia LED | Trojfarebná LED (červená / zelená / oranžová) |
| Adaptácia s ventilom | Automatická |
| Zdroj napájania | 2 x batérie AA |
| Metóda riadenia | Modulácia |
| Komunikácia | Bezdrôtová, ZigBee 2.4 GHz |
| Prevádzková teplota | 0 až 45°C |
| Skladovacia teplota | -20 až 60°C |
| Okolité vlhkosť | 5 až 95% RH |
| Trieda krytia IP | IP30 |
| Rozmery [mm] | Výška=88,6, Ø=51 |

Záruka

SALUS Controls zaručuje, že tento výrobok je bez akýchkoľvek väd materiálu alebo spracovania. Jeho parametre sú v súlade s jeho špecifikáciou, po dobu dvoch rokov od dátumu inštalácie. SALUS Controls bude mať v prípade porušenia tejto záruky povinnosť (podľa vlastného uváženia), opraviť alebo vymeniť chybný výrobok.

Meno zákazníka:

Adresa zákazníka:

PSČ:

Telefón:

Email:

Inštalátorská firma:

Telefón:

Email:

Dátum inštalácie:

Meno inštalátora:

Podpis inštalátora: